



“最適”への追求から生まれる卓越した機能美。

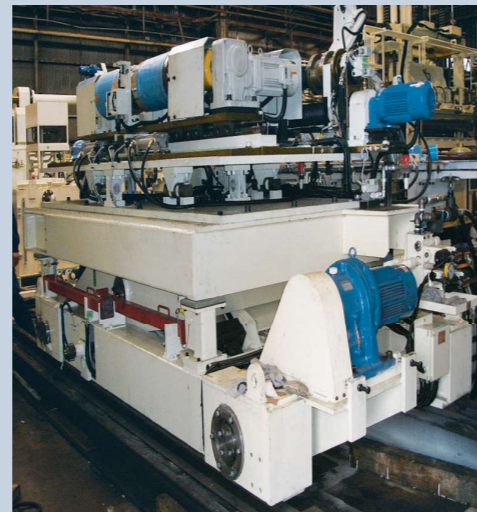
時代の流れのなかで機能はより洗練され、美しく進化していくように、FAシステムも固有の形に止まることはありません。私達は「高品質な製品を、高効率で生産するシステム」という永遠の命題のもと、時代の変化とともに生まれ変わるさまざまなニーズを積極的に取り入れながら、培った経験と鋭い視点で常に最適なシステム構成を追及して行きます。優れた革新性とコストパフォーマンスを兼ね備えた機能的なFAシステムをお客様のニーズに合わせて提供します。

シンプルコイルラインのコンセプト

T社 国内工場向け、グループ会社海外工場向けの自動車外板用コイルラインです。顧客の要求は、これまでにない省スペースライン構成と品質向上、生産性改善をテーマに顧客と弊社のノウハウを幾重にも摺り合わせたラインです。



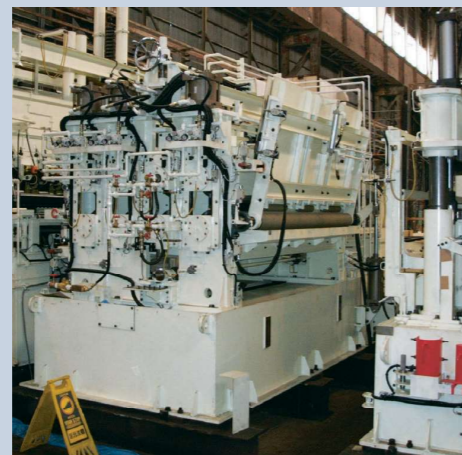
全景



コイルカー (リフト式)



6段レベラ



洗浄装置、ダウンカッター、コイル先端矯正



コイルホルダ

徹底したシステム思想が生み出す理想のFAライン

国内外に50ライン以上の実績と蓄積されたノウハウで総合システムも全てクリア。板厚16.0mm通板ファインブランキングラインを始め厚板加工用レベラーフィーダーラインも提供します。



主仕様

〈タンデムライン〉

コイル幅 500-1850mm
 コイル外径 760-1800mm
 (内径508,610mm)
 コイル重量 最大15ton
 送り長さ 最大2000mm
 送り回数 20-83spm
 ライン速度 最大83m/分

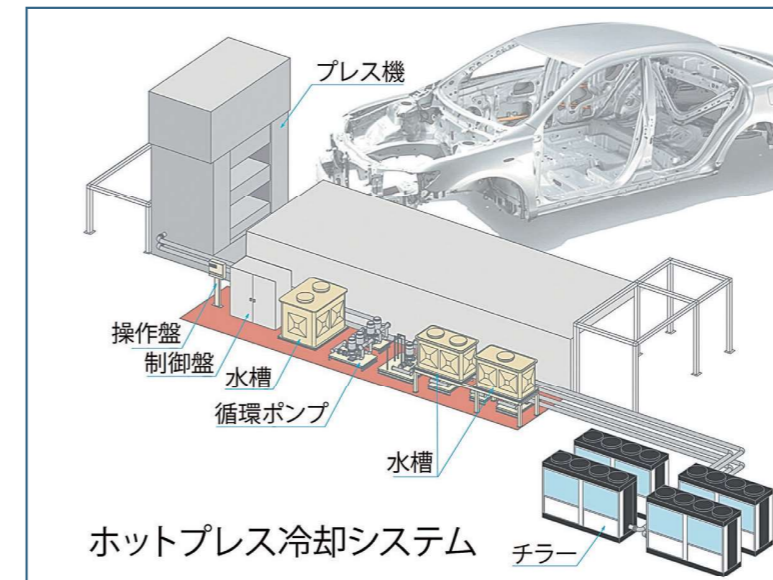
〈レベラーフィーダーライン〉

コイル幅 70-1830mm
 コイル外径 700-1830mm
 (内径508,610mm)
 コイル重量 最大15ton
 送り長さ 最大1500mm
 送り回数 25-80spm
 ライン速度 最大40m/分

営業品目

コイルラインシステム
 シャーライン
 プレス周辺自動化装置

冷却システム



ソノルカエンジニアリングでは、ホットプレスを始め、各種工場設備機器の冷却システムを設計製作致します。

顧客のニーズに合わせてエンジニアリングを行い、コストパフォーマンスに優れた冷却装置を提供する事が可能です。

各種工作機械用水冷却循環装置 (チラー)の製造も行っております。

